

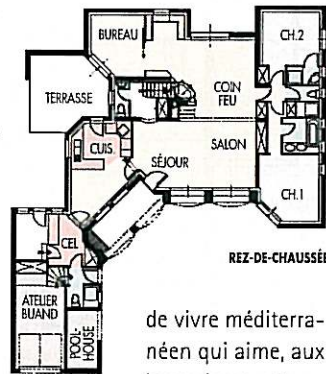


Photo Merial MAURETTE

## ÉTÉ COMME HIVER

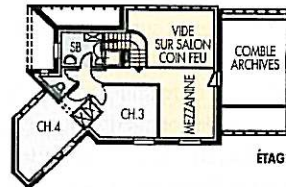
Traditionnel, ce modèle personnalisé compose une architecture qui sied aux paysages de l'Hérault et du Gard par ses tuiles canal vieilles, piliers en pierre et génoises bâties à l'ancienne avec parefeuilles.

Au rythme des arcades ponctuant terrasse couverte et baies vitrées, la bâtisse révèle ses goûts pour un art



REZ-DE-CHAUSSÉE

de vivre méditerranéen qui aime, aux beaux jours, estomper les frontières entre intérieur et extérieur. Une assise en U referme la bâtisse sur l'univers protégé qui



ÉTAGE

prolonge à merveille l'espace à vivre autour de la piscine, au gré des salon d'été et du barbecue.

L'hiver revenu, la maisonnée éprouvera tout autant de plaisir aux soirées près de l'âtre, sous les poutres apparentes, aux dîners familiaux pris à la table d'un coin repas prolongeant la cuisine ou aux déjeuners

plus formels, dans le grand séjour-salon toujours très lumineux.

La partie nuit offrira un confort tout aussi soigné. Pour les parents, piscine au saut du lit et bain privatif, salle d'eau et indépendance au rez-de-chaussée pour les amis tandis que les enfants profiteront, outre leurs deux chambres et leur salle de bains commune, d'un merveilleux espace jeu en mezzanine.

Escalier en voûte sarrasine, garde-corps en ferronnerie et grès émaillé au sol confortent le raffinement de cette demeure de 220 m<sup>2</sup> habitables auquel il convient d'ajouter la fonctionnalité d'annexes contiguës à la maison (buanderie, cellier, garage, pool-house) et du chauffage au gaz par le sol. Prix : 344 230 € TTC (hors piscine et plage).

Constructeur : ANDRE PRADIE  
ARCHITECTE